

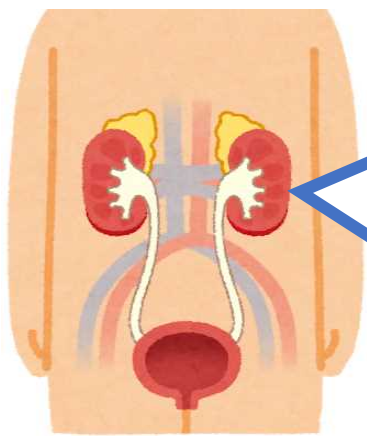
糖尿病性腎症

・糖尿病性腎症ってどんな病気？

糖尿病の進行によって起こる恐ろしい合併症です。
血糖値の高い状態が続くことで、腎臓の働きが低下した状態です。
糖尿病性腎症は**自覚症状なく**進行します。

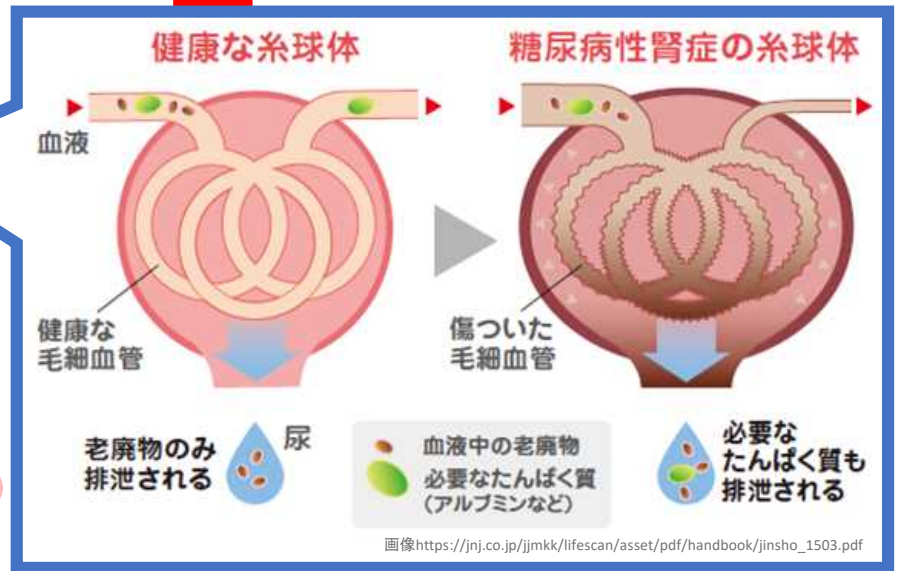
・糖尿病になると腎臓はどうなるの？

腎臓には糸球体という組織が無数にあり、血液から老廃物と余分な塩分や水分を取り除き、尿をつくっています。
血糖値の高い状態が続くと、血液中で増えたブドウ糖が血管を傷つけて糸球体が少しずつ壊れていきます。
すると、老廃物等が十分に排泄されなくなってしまいます。
また、体に必要な**たんぱく**などが漏れ出てしまいます。



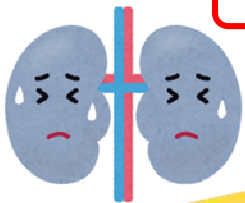
腎臓

- ・左右に1つずつ
- ・握りこぶしくらいの大きさ



画像 https://jnj.co.jp/jimkk/lifescan/asset/pdf/handbook/jinsho_1503.pdf

自覚症状がないからといって、ほうっておくと…



とうせき

透析療法が必要になることも！

